

Bus Hound 演示说明

一、安装部分：

- 1、打印 bus hound 6.01 双击运行  setup.msi ，到如下界面：




- 2、输入同目录 TXT 文档中的密钥，设置对应安装路径后点 OK，程序自动安装。

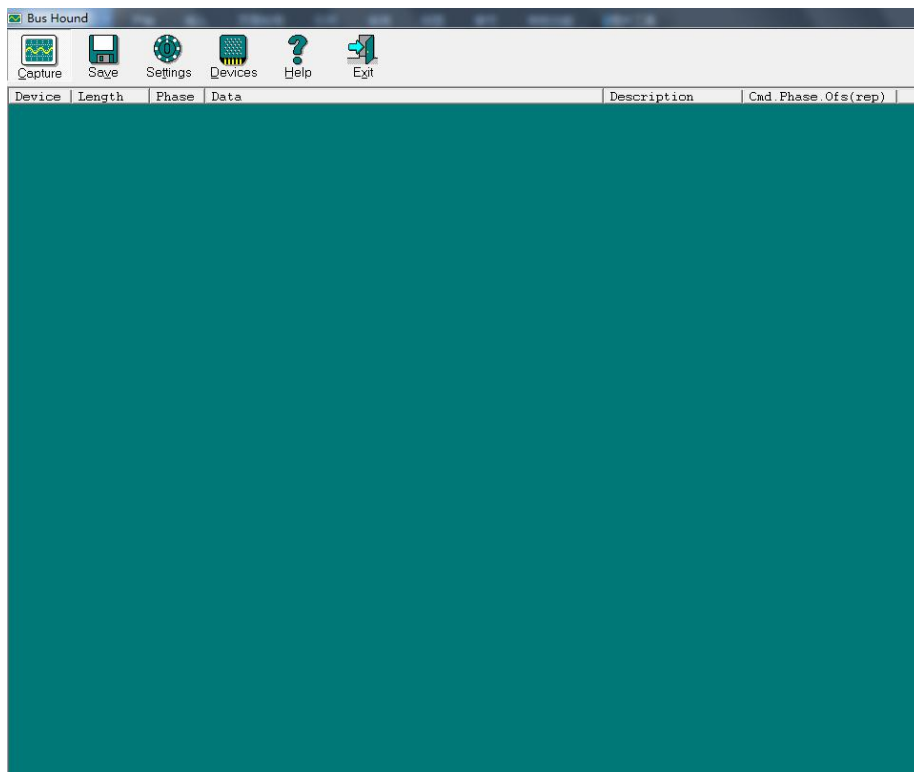


- 3、安装完后，桌面出现应用程序图标 ，此时需重启电脑初始化设置。

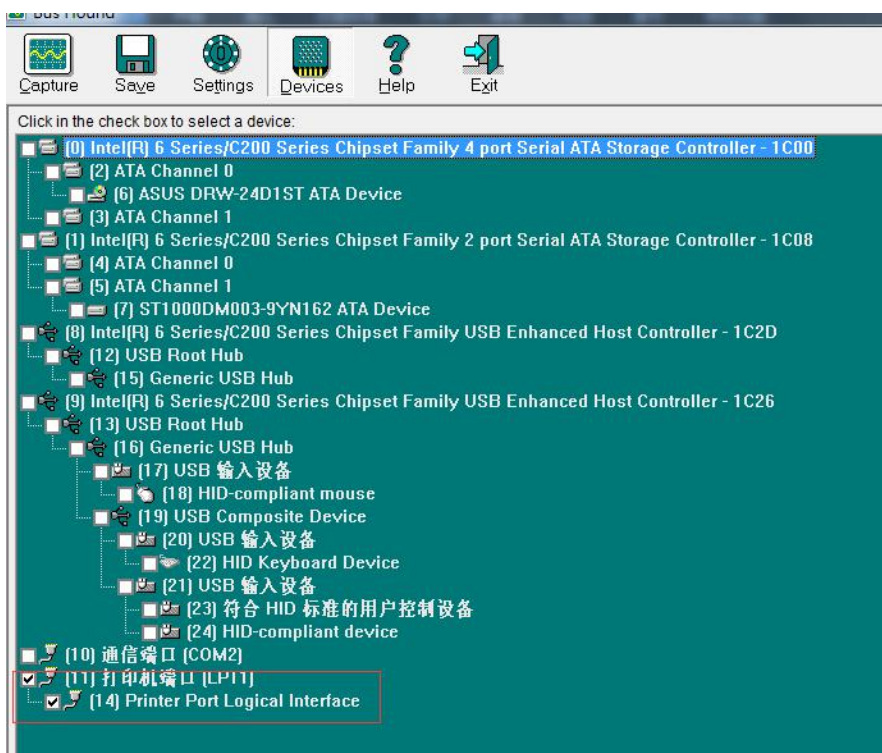
二、演示部分：



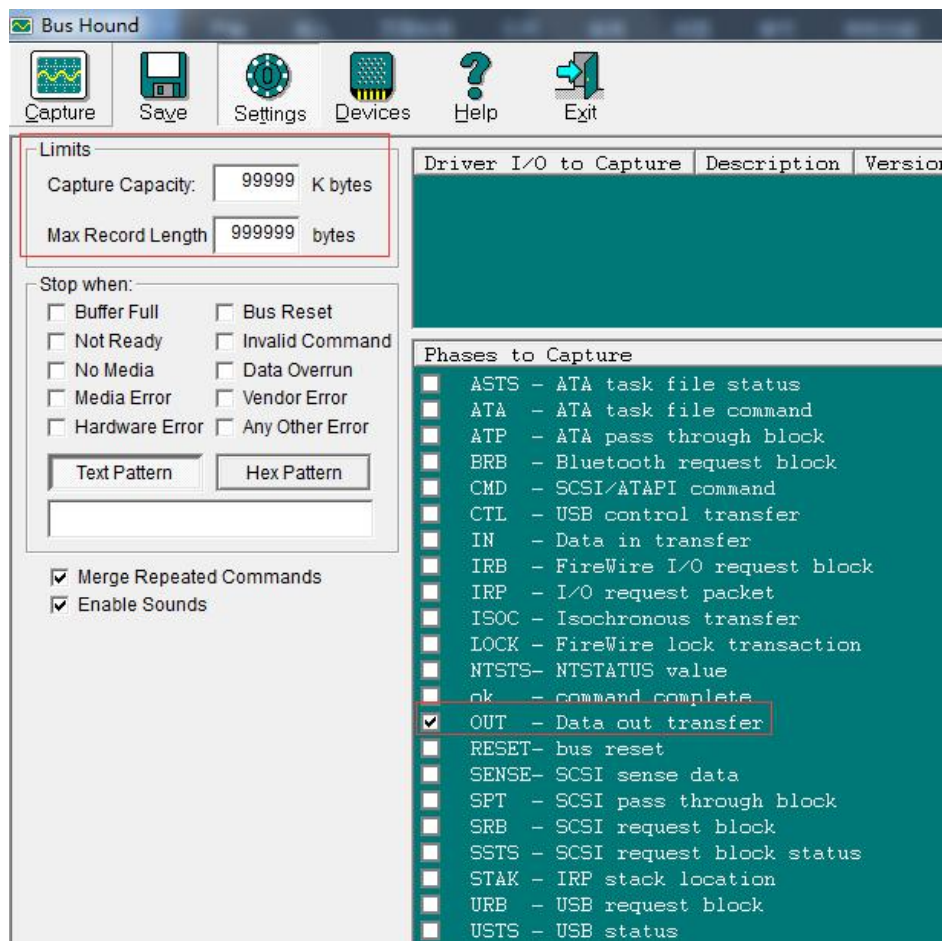
- 1、电脑重启后，双击桌面应用程序图标  到如下界面：



2、点击 “ Devices ”，勾选当前使用的对应并口及二级选项，一般默认为 LPT1:




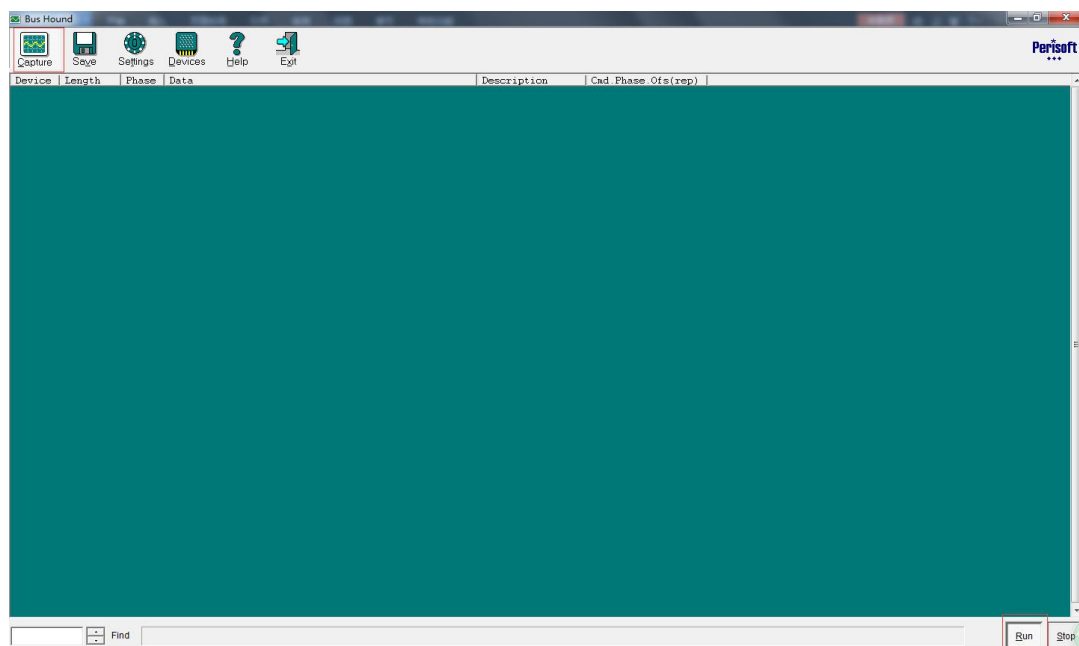
3、然后点击 Settings，设置接收空间和监测信号，一般按下图设置即可:



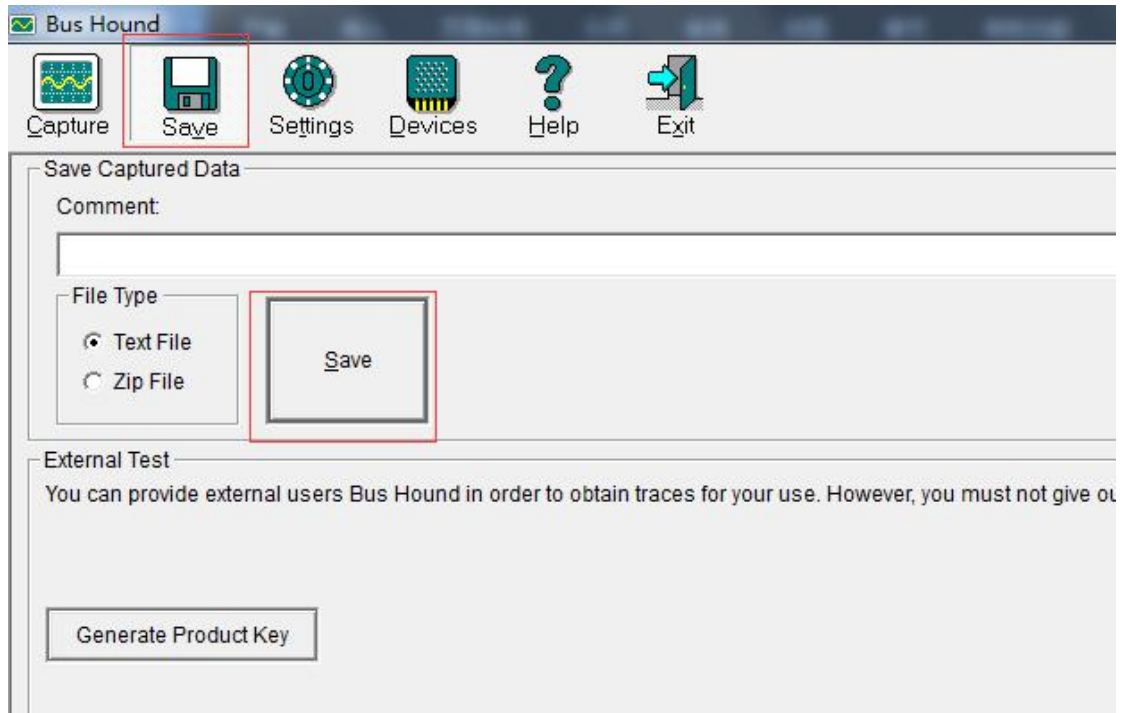
注：其它设置按默认处理。



4、接着点击  运行程序，绿色窗口中如果有数据，先点击右下角“stop”后，再点击“run”。确保数据窗口已清空。



5、以上设置完毕后，可点击后上角  将此程序窗口关闭，程序将在后台运行。



将数据保存任意路径，默认保存文档为 txt 文档，此文件即为截取的打印机数据。